

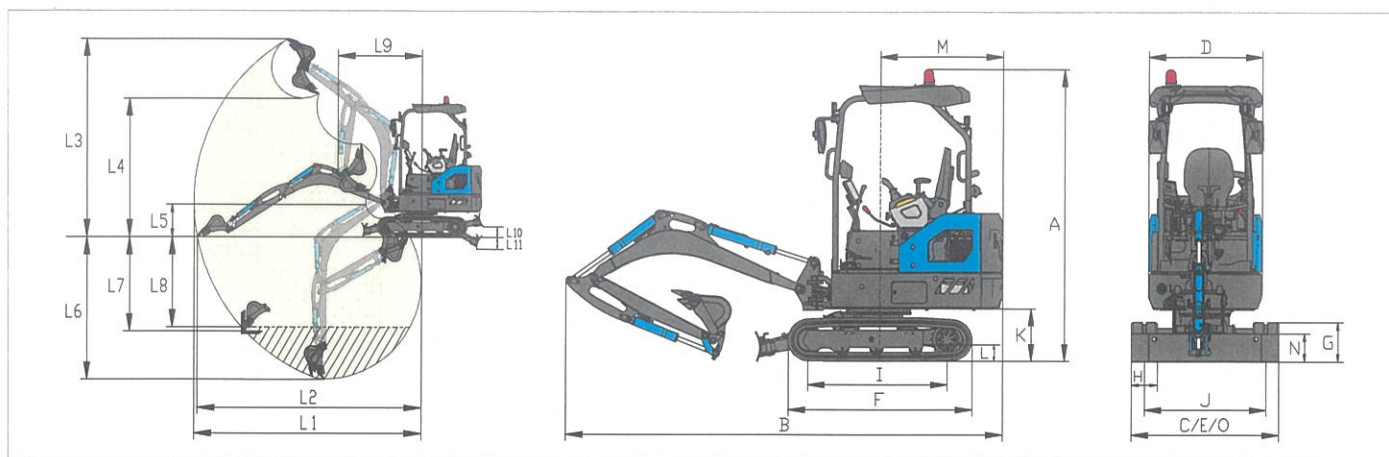
XE19U-E

電動ショベル



- 動作重量(kg): 2,150
- バケット容量(m³): 0.04
- 定格出力(kW): 12

● XE19U-Eは、51.2V低電圧プラットフォームを備え、リン酸鉄リチウム電池を搭載した全電動油圧型ショベルで、より高い安全基準を確保しています。ゼロエミッション、最小限の振動、低ノイズレベルなどの利点があります。関節式ブームと格納式アンダーキャリッジにより、さまざまな作業条件への適合性が向上します。さまざまなアタッチメントにより、溝掘削、浚渫、掘削、植林などの作業が楽になります。野菜の温室、造園、食品加工、屋内での解体、農地栽培などの用途に最適です。



技術仕様

製品内容	単位	パラメーター
動作重量	kg	2,150
モーター		
モーターのモデル	-	TZ210XB12H-48XG
モーター形式	-	PMSM
定格出力/rpm	kW/rpm	12/2,400
最大トルク/rpm	N-m/rpm	110/1,000
保護等級	-	IP66
絶縁等級	-	H
冷却方法	-	自然冷却

電池パック		
電池タイプ	-	リチウムイオン
電池電圧	V	51.2
電池容量	kWh	23.5
標準充電電流	A	60
標準充電時間	h	8
標準充電電力	W	3,150
急速充電時間	h	2.2
急速充電電力	W	10,000
加熱方法	-	加熱フィルム
冷却方法	-	自然冷却

主要性能		
移動速度 (高/低)	km/h	4.0/2.6
旋回速度	r/min	9
最大旋回トルク	kN-m	2
登坂能力	-	30° (58%)
地面比圧	kPa	33
バケット掘削力(SAE)	kN	16
アーム掘削力(SAE)	kN	10
最大牽引力	kN	19

トラック		
標準トラックシュー幅	mm	230
トラックローラー数 (各側あたり)	-	3
トラックキャリアローラー数 (各側あたり)	-	2

油圧システム		
メインポンプ	-	1 × 可変容量ポンプ
メインシステムの最大流量	L/min	67.2
メインシステム圧	MPa	25.3
パイロットシステム圧	MPa	3.5
トラベルシステム圧	MPa	25.3
旋回システム圧	MPa	11
作動油タンク容量	L	18

製品内容	単位	パラメーター
------	----	--------

寸法		
A 全高	mm	2,560
B 全長	mm	3,860
C 全幅	mm	990/1,300
D 上部構造幅	mm	990
E シャーシ幅 (展開/格納)	mm	990/1,300
F トラック長さ	mm	1,580
G トラック高さ	mm	346
H 標準トラックシュー幅	mm	230
I トラックホイールベース	mm	1,230
J トラックゲージ (展開/収納)	mm	760/1,070
K カウンターウェイトと地面のクリアランス	mm	457
L 最小地面クリアランス	mm	148
M テール旋回半径	mm	1,100
N ドーザーブレード高さ	mm	250
O ドーザーブレード幅 (展開/折り畳み)	mm	990/1,300

動作範囲		
L1 最大掘削範囲	mm	4,120
L2 GRPでの最大掘削範囲	mm	4,070
L3 最大掘削高さ	mm	3,620
L4 最大アンロード高さ	mm	2,560
L5 最小アンロード高さ	mm	630
L6 最大掘削深さ	mm	2,580
L7 最大垂直掘削深さ	mm	2,140
L8 8フィートレベルフロアの掘削深さ	mm	2,045
L9 最小旋回半径	mm	1,520
L10 ドーザーブレードの最大リフティング高さ	mm	235
L11 ドーザーブレードの最大切断深さ	mm	270
ブームたわみ角 (左)	°	75
ブームたわみ角 (右)	°	60

キャブ標準		
ISO 10262: 1998 (OPG)	-	√
ISO 12117-2: 2008 (ROPS)	-	√

標準		
ブーム長さ	mm	1,810
アーム長さ	mm	1,190
バケット容量	m³	0.04 (土量バケット)

オプション		
ブーム長さ	mm	-
アーム長さ	mm	-
バケット容量	m³	0.013/0.032/0.04 (土量バケット) 0.06 (クリンニングバケット) 0.07 (傾斜バケット)

参照 NE/CN19/日本版/2024-03/02

材料や仕様は変更される場合があります。すべての権利は事前の通知なしで留保されます。
写真内の機械には追加の装備が含まれている場合があります。詳細に関しては現地の販売店様にお問い合わせください。



WWW.XCMG.COM

住所: 徐州市経済技術開発区高新路39号
ファクス: NO.0086-516-87739944



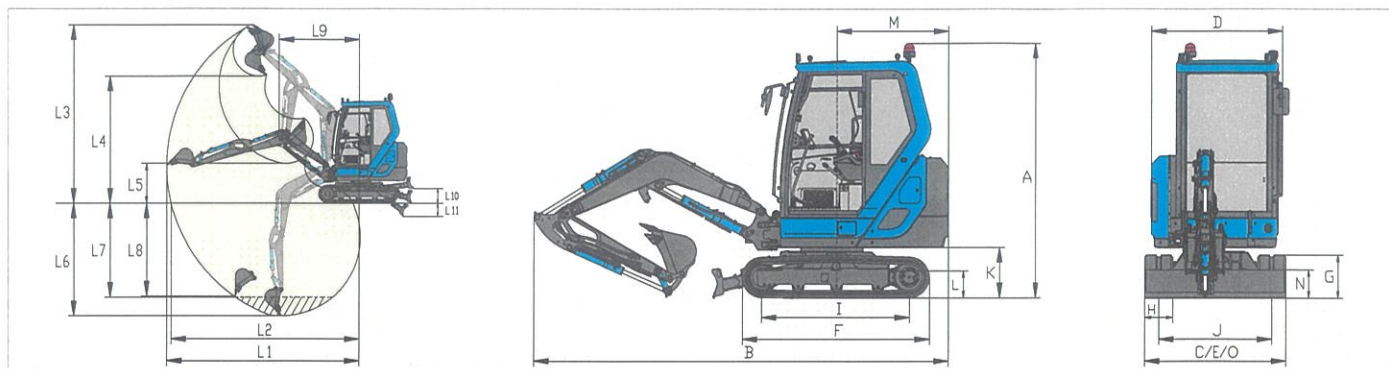
XE27U-E

電動ショベル



- 動作重量 (kg) : 3,200
- バケット容量 (m³) : 0.06
- 定格出力 (kW) : 15

● XE27U-Eは、51.2V低電圧プラットフォームを備え、リン酸鉄リチウム電池を搭載した全電動油圧型ショベルで、より高い安全基準を確保しています。ゼロエミッション、最小限の振動、低ノイズレベルなどの利点があります。電池の水循環冷却システムにより効率が向上します。エアコンが装備されているので、オペレーターはより快適に作業を行えます。広々として傾斜可能なキャビンにより、メンテナンスの利便性が向上し、標準の油圧クイックチェンジ機能により、さまざまなツールを簡単に取り付けられます。本機は、野菜の温室、造園、食品加工、屋内での解体、農地栽培などの用途に最適です。



技術仕様

製品内容	単位	パラメーター
動作重量	kg	3,200
モーター		
モーターのモデル	-	TZ210XB15H-48XG
モーター形式	-	PMSM
定格出力/rpm	kW/rpm	15/2,400
最大トルク/rpm	N·m/rpm	98/1,000
保護等級	-	IP66
絶縁等級	-	H
冷却方法	-	自然冷却
ケーブル仕様	-	-
ケーブル長さ	m	-
電池パック		
電池タイプ	-	リチウムイオン
電池電圧	V	51.2
電池容量	kWh	43
標準充電電流	A	60
標準充電時間	h	14
標準充電電力	W	3,150
急速充電時間	h	4
急速充電電力	W	10,000
加熱方法	-	加熱フィルム
冷却方法	-	液冷
主要性能		
移動速度 (高/低)	km/h	3.8/2.2
旋回速度	r/min	9
最大旋回トルク	kN·m	5
登坂能力	-	30° (58%)
地面比圧	kPa	31
バケット掘削力(SAE)	kN	23
バケット掘削力(ISO)	kN	-
アーム掘削力(SAE)	kN	14
アーム掘削力(ISO)	kN	-
最大牽引力	kN	29.7
油圧システム		
メインポンプ	-	1 × 可変容量ポンプ
パイロットポンプ	-	-
放熱ポンプ	-	-
PTOポンプ	-	-
メインシステムの最大流量	L/min	86.4
PTOポンプの流量	L/min	-
メインシステム圧	MPa	24.3
メインシステム圧 (出力最大圧)	MPa	-
パイロットシステム圧	MPa	3.5
放熱ポンプ圧	MPa	-
PTOポンプ圧	MPa	-
トラベルシステム圧	MPa	24.3
旋回システム圧	MPa	21
作動油タンク容量	L	20

製品内容 単位 パラメーター

寸法			
A	全高	mm	2,680
B	全長	mm	4,380
C	全幅	mm	1,500
D	上部構造幅	mm	1,350
E	シャーシ幅 (展開/格納)	mm	1,500
F	トラック長さ	mm	1,980
G	トラック高さ	mm	455
H	標準トラックシュー幅	mm	300
I	トラックホイールベース	mm	1,560
J	トラックゲージ (展開/収納)	mm	1,200
K	カウンターウェイトと地面のクリアランス	mm	535
L	最小地面クリアランス	mm	290
M	テール旋回半径	mm	1,200
N	ドーザーブレード高さ	mm	300
O	ドーザーブレード幅 (展開/折り畳み)	mm	1,500
P	フード高さ	mm	-

動作範囲			
L1	最大掘削範囲	mm	4,750
L2	GRPでの最大掘削範囲	mm	4,640
L3	最大掘削高さ	mm	4,390
L4	最大アンロード高さ	mm	3,120
L5	最小アンロード高さ	mm	950
L6	最大掘削深さ	mm	2,800
L7	8フィートレベルフロアの掘削深さ	mm	2,312
L8	最大垂直掘削深さ	mm	2,310
L9	最小旋回半径	mm	1,980
L10	ドーザーブレードの最大リフティング高さ	mm	300
L11	ドーザーブレードの最大切断深さ	mm	330
	ブームたわみ角 (左)	°	72
	ブームたわみ角 (右)	°	55

トラック			
	トラックシュー数 (各側あたり)	-	-
	トラックローラー数 (各側あたり)	-	3
	トラックキャリアローラー数 (各側あたり)	-	1

キャブ標準			
	ISO 10262 : 1998 (OPG)	-	√
	ISO 12117-2 : 2008 (ROPS)	-	√

標準			
	ブーム長さ	mm	2,090
	アーム長さ	mm	1,300
	バケット容量	m³	0.06 (±0.005バケット)

オプション			
	ブーム長さ	mm	-
	アーム長さ	mm	-
	バケット容量	m³	0.026/0.042/0.06 (±0.005バケット) 0.06/0.13 (クリーニングバケット)

参照 NE/CN/27/日本語/2024-03/02

材料や仕様は変更される場合があります。すべての権利は事前の通知なしで留保されます。
写真内の機械には追加の装備が含まれている場合があります。詳細に関しては現地の販売店様にお問い合わせください。



WWW.XCMG.COM

住所: 徐州市経済技術開発区高新路39号
ファクス: NO.0086-516-87739944





SOLID
TO SUCCEED

ストレートアーム高所作業車

XGS40ACK



この印刷物は契約書の一部ではなく、自動車購入契約書の構成部分に属しません。製品の継続的な改善に基づいて、我々は予告なしに製品型番、パラメーター、配置を変更する権利を留保します。写真はイメージであり、具体的な製品は実物に準じてください。写真における製品は標準配置ではない場合があります。一部の部品は別途購入する必要があります。最終の解釈権は当社に帰属します。

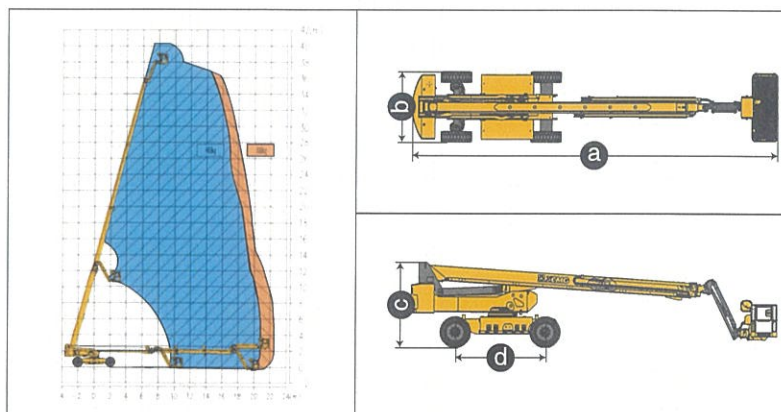
XGS40ACK

ストレートアーム高所作業車

特性

標準装備

三方開口式側回転庫付き作業台
 X型車軸配置
 折りたたみ式设计
 下降・移動警報装置
 傾斜警報装置
 可変音量警報ブザー
 過負荷警報装置
 モーター過負荷保護装置
 作業台およびシャーシ緊急停止装置
 折りたたみアームにより
 緊急動力ユニット
 四駆四回転
 作業台自動水平調整装置
 比例ハンドル制御
 走行確認機能
 ロック式バッテリーおよび燃料タンク取り付けボックス
 遠隔情報処理事前接続装置
 防圧保護装置
 過酷環境保護部品
 親指ジョイスティック操舵
 主動型押し防止システム



オプション装備

作業台用電源装置
 エアホース接続装置
 工具収納トレイ
 作業灯セット
 墜落防止装置
 作業台挟み防止手すり
 半高網目作業平台

アイテム	単位	XGS40ACK
最大作業高さ	m	40.2
プラットフォーム最大高さ	m	38.2
最大水平延伸	m	22.4
最大積載荷重	kg	300/460
最大乗車定員	-	3
作業傾斜	°	X-5°/Y-5°
起伏角度	°	-1.5 ~ +73
サブアーム可動範囲	°	-60 ~ +70
回転台回転角度°	°	360
プラットフォーム回転角度	°	160
走行速度(格納時/上昇時)	km/h	5/0.18~0.5
回転半径(外/内)-拡張ブリッジ	m	15.8/18.6 (二輪操舵) 7.9/10.2 (四輪操舵)
回転半径(外/内)-格納ブリッジ	m	3.7/8.8 (二輪操舵) 2.4/6 (四輪操舵)
テイルスイング (格納/拡張)	mm	2475/1615
地上クリアランス	mm	340
最大登坂能力	%	40
タイヤ	-	φ1210mm×445mm
動力源	V/Ah	80.5/604 リチウム電池
充電器	V/A	80/80 リチウム電池
油圧装置容量	L	210
整備質量	kg	21000
プラットフォームサイズ(長さ×幅)	mm	2400×900
輸送寸法		
a 車体長さ (格納時/輸送時)	mm	14990/11800
車幅 (格納/拡張)	mm	2300/4018
車高	mm	2810
ホイールベース (格納/拡張)	mm	4257/4000

SOLID TO SUCCEED

徐工徐工 助您成功
徐工徐工 成功をサポート



轮式装载机
車輪式ローダー

XC918-EV



中国徐州经济技术开发区工业一区
住所：中国徐州经济技术开发区工业一区
邮编：221004 郵便番号：221004
客服电话：400-110-9999 カスタマーサービス電話：400-110-9999

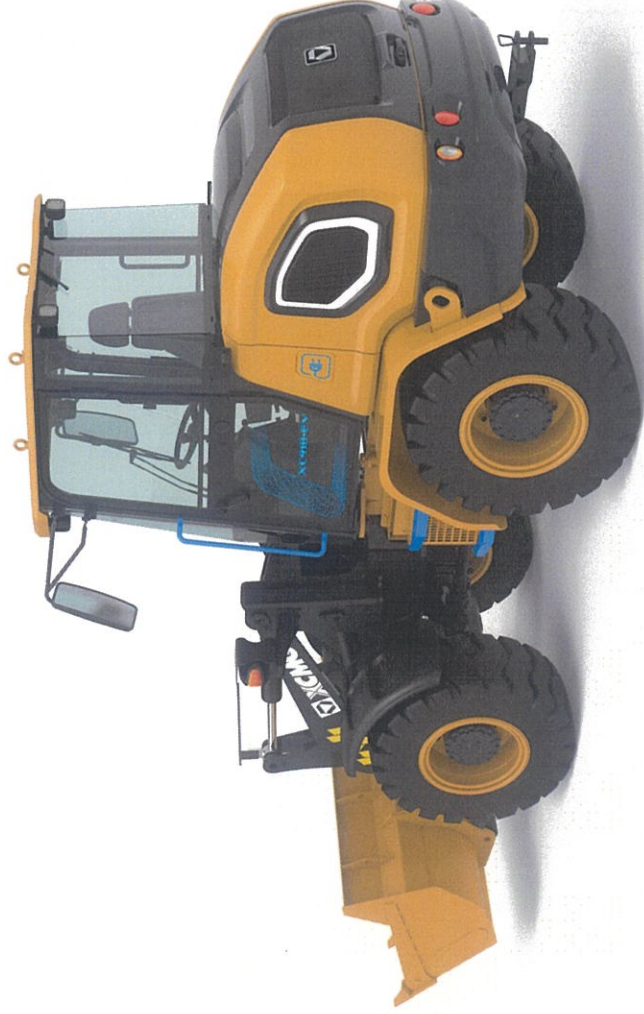


地址：中国徐州经济技术开发区工业一区
住所：中国徐州经济技术开发区工业一区
邮编：221004 郵便番号：221004
客服电话：400-110-9999 カスタマーサービス電話：400-110-9999



▼ 徐工集团 XC918-EV 轮式装载机, 小型装载机绿色环保引领者, 机器-人-环境可持续发展的开拓者, 以“电”代“油”, 零排放无污染, 产品更安静, 更干净, 更舒适, 更便利, 更高效, 更经济, 更灵活和更安全, 可配置货叉、夹钳等多种机具, 满足畜牧业、农业、林业、城市建设等领域成套化需求。

徐工集团 XC918-EV 单轮式装载机、小型装载机-人-环境的持续可能发展的开拓者、电气化油代替代、零排放无污染、产品是更安静、更干净、更舒适、更便利、更高效、更经济、更灵活和更安全。货物叉车、叉车等多种的机具构成多种、畜牧业、农业、林业、城市建设などの分野でのセットニーズを満たす。



性能特长 性能の特長

- ▼ 续航能力：重载连续工作≥3.5h, 中载连续工作≥5.5h, 轻载连续工作≥8h;
续航能力：重荷での連続作業≥3.5h、中荷での連続作業≥5.5h、軽負荷での連続作業≥8h;
- ▼ 转向角度40°。转弯半径小于等于3.7m, 轻松应对各种复杂地形工况;
ステアリング角度40°、回転半径は3.7m以下で、各種複雑な地形の作業状況に容易に対応;
- ▼ 提升力≥26kN, 挖掘力62kN, 满足重载工况需求;
持ち上げ力≥26kN、掘削力62kNで、重荷作業状況の需要を満たす;
- ▼ 更安静：专业化电机系统和高效的液压系统完美匹配, 室内噪音≤75dB(A), 辐射噪音≤100 dB(A);
より静かに：専門的な電動機システムと高効率の油圧システムが完璧にマッチし、室内騒音≤75dB(A)、放射騒音≤100 dB(A);
- ▼ 更干净：纯电动, 环保零排放, 无需更换机油三滤等;
より清潔：純電動で、環境保護ゼロ排出、エンジンオイルやフィルターの交換が不要;
- ▼ 更舒适：整体增压全视野驾驶室, F-N-R先导操纵, 8寸液晶显示屏, 整机运用Jack模拟技术, 给人以豪华驾乘体验;
より快適：全体増圧の全視界運転室、F-N-R先導操作、8インチ液晶ディスプレイ、完成機はJackシミュレーション技術を使用し、豪華な運転体験を提供;
- ▼ 更便利：前翻式机罩, 侧翻式驾驶室, 一站式检修;
より便利：フロントフリップ式エンジンカバー、サイドフリップ式運転室、ワンストップ检修;
- ▼ 更高效：转速转矩复合控制, 先导智能变速, 怠速停机, 自适应工况;
より高効率：回転数とトルクの複合コントロール、先導スマート変速、アイドリング停止、作業状況に自動適応;
- ▼ 更经济：相比传统产品, 节能≥70%, 5年综合使用成本降低55%;
より経済的：伝統的な製品と比較して、エネルギー節約≥70%、5年間の総合使用コストを55%削減;
- ▼ 更灵活：10°中心摆动、±40°铰接转向, 短尾设计;
より柔軟：中心揺れ10°、±40°のヒンジステアリング、ショートテールデザイン;
- ▼ 更安全：ROPS&FOPS驾驶室, 高压断路保护检修更安全。
より安全：ROPS&FOPS運転室、高圧遮断保護検修がより安全。

产品六性介绍 製品の六つの特性紹介

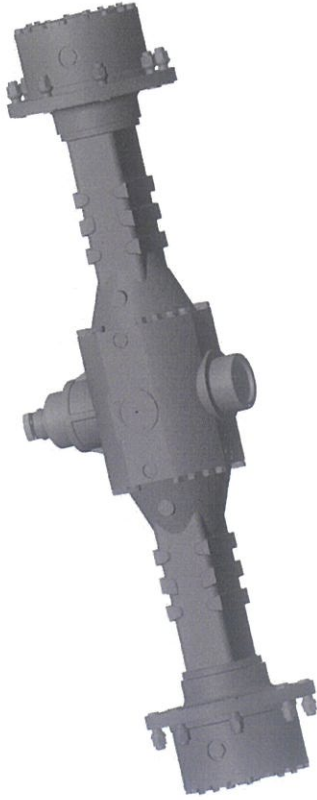


技术先进性 技術の先進性

- ▶ 高效、高可靠永磁同步电机，转速、转矩智能复合控制，急速停机，自适应工况，确保铲运作业及行走工作在最低能耗区，辅助能量回收控制系统，进一步降低能耗，高密度磷酸铁锂电池，自适应环境热管理系统，确保电池始终在最佳工作区，进一步延长续航能力。
- ▶ 高効率で信頼性の高い永久磁石同期電動機、回転数とトルクの複合スマート複合コントロール、アイドリング停止、作業状況に自動適応し、最低エネルギー消費でのシヤベル作業及び走行作業を確保、補助エネルギーリサイクルコントロールシステムによりさらにエネルギー消費を減らす；高エネルギー密度のリチウム電池、環境適応熱管理システムにより、バッテリーが常に最適作業区域で稼働し、航続力をさらに延長。

产品可靠性 製品の信頼性

- ▶ 整机结构件采用 CAE 仿真分析，安全系数高。前、后车架等采用整体框架重载结构，承受各种工况下的阻力和冲击载荷；磷酸铁锂电池 8 年以上寿命，循环寿命 4000 次以上；加强型驱动桥，动载系数高，更适应重载工况。
- ▶ 完成機の構造部品は CAE シミュレーション分析を採用し、安全係数が高い。前後の重フレームは全体の枠組みの重荷構造で、各種作業状況下での抵抗と衝撃荷重に耐える；リチウム電池は 8 年以上の寿命で、循環寿命は 4000 回以上；強化型ドライブシャスルは動荷重係数が高く、重荷作業状況により適応する。



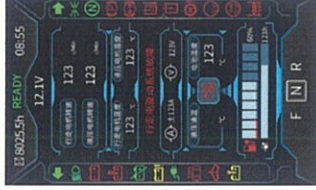
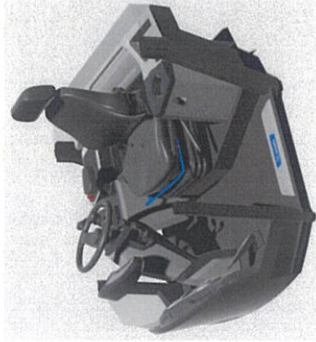
产品方便性 製品の便性

- ▶ 大开口角度前翻式机罩，侧翻式驾驶室，一站式检修。大きな開口角度のフリップ式エンジンカバー、横転式運転室、ワンステーション検修。



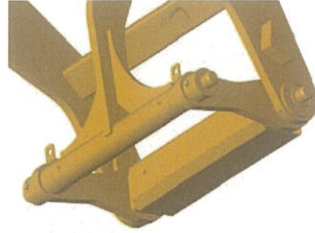
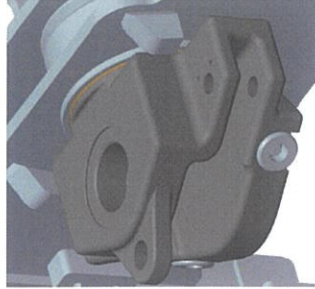
产品舒适性 製品の快適性

- ▶ 全景增压驾驶室，溜背机罩设计，储物盒、手机存放盒等触手可及，F-N-R 先导操纵，8 寸液晶显示屏，座椅、转向柱等自适应不同百分位人体需求可调节，整机运用 Jack 模拟技术，最佳的通道设计，给人以豪华驾乘体验。
- ▶ 全景增压運転室、流線型エンジンカバー設計、収納ボックス、携帯電話保管ボックスなどが手の届くところにあり、F-N-R 先導操作、8 インチ液晶ディスプレイ、座席やステアリングコラムなどが異なるパーセントアイルの人体の需要に応じて調整可能で、完成機は Jack シミュレーション技術を使用し、最適な通路設計を施し、豪華な運転体験を提供する。



产品灵活性 製品の柔軟性

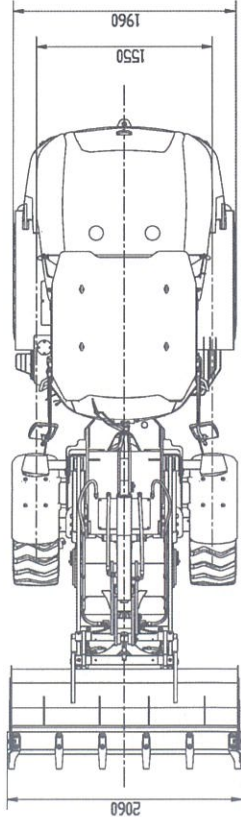
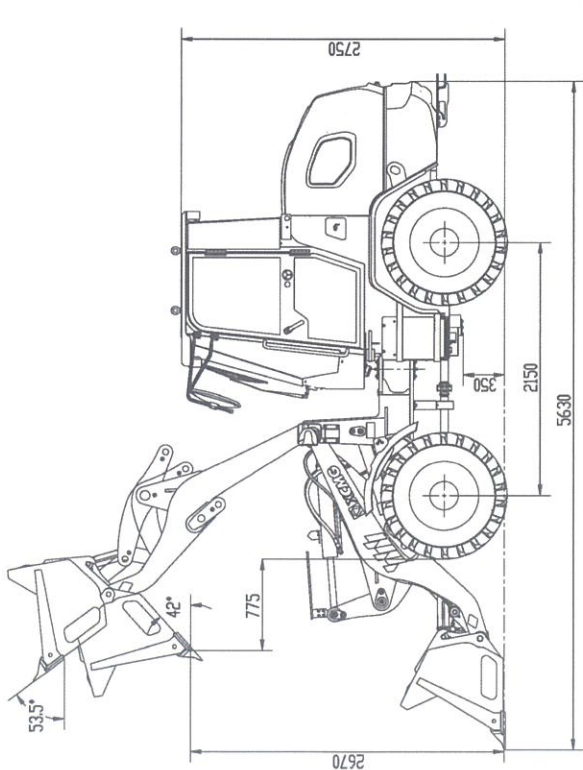
- ▶ 中心铰接体结构，满足 10°中心摆动、±40°铰接转向，短尾设计，转弯半径更小。三联液压快换结构，一键式快换，满足一机多用。
- ▶ 中心ヒンジ構造で 10°の中心振り幅と ±40°のヒンジステアリングに対応し、ショートテールデザインで回転半径を小さくする。三連結式油圧クイックチェンจ์構造により、ワンタッチクイックチェンจ์を実現し、一台で多用途に対応する。



产品六性介绍 製品の六つの特性紹介



外形尺寸 外形寸法



主要参数 主要パラメータ

項目	プロジェクト	参数	パラメータ	単位	単位
额定载荷	定格荷重	1800		kg	
斗容大小	バケットサイズ	1.0		m³	
整机工作容量	完成機の作業容量	6500		kg	
电机额定功率	電動機の定格出力	64		kW	
卸载高度	卸荷高さ	2670		mm	
卸载距离	卸荷距離	775		mm	
最小离地间隙	最小地上高	350		mm	
卸载角度	卸荷角度	42		°	
轴距	軸間距離	2150		mm	
轮距	ホイールベース	1550		mm	
最大驱动力	最大起伏力	62		kN	
三项和时间	三つの項目と時間	9.7		s	
最小转弯半径	(轮胎中心) 最小回転半径 (タイヤ中心)	3.7		m	
轮胎规格	タイヤ仕様	16/70-20		-	
轮胎角度	タイヤ角度	±40		°	
摆动角度	揺れ角度	10		°	
整机外形尺寸	(长宽高) 完成機の外形サイズ (長さ×幅×高さ)	5630×2060×2750		mm	
行驶速度	走行速度	0-20		km/h	
电池电容	バッテリーキャパシタンス	579.6		V	
电池容量	バッテリー容量	173		Ah	

充电时间 充電時間 1 (根据充电桩功率而定) h 1 (充電スタンドの出力による) h